



# PTAČÍ PARK MALÁ LIPOVÁ



## Vlhy a další nájemníci pískovny



Foto: Tomáš Ledáček

Ikonou ptačího parku je vlha pestrá, která hnízdí v norách vyhrabaných v písčité stěně. Kromě hnízdících párů těchto ptačích skvostů tu můžete pozorovat i ptáky nehnízdící. Někteří z nich pomáhají s výchovou mláďat ostatním.



Foto: Jiří Bohdal

Na stěně pískovny našly své hnízdiště také břehule říční. Díky kroužkování víme, že alespoň někteří ptáci pocházejí z nedaleké kolonie na řece Bečvě.



Foto: Lukáš Klíž

Vlží nory si k hnízdění i jako úkryt s oblibou nárokuje vrabci polní. V křovinách můžete pozorovat desítky těchto štěbetáleků.

Žluva hajní nejen že exoticky vypadá, ale je to skutečně jediný zástupce této tropické čeledi, který obývá i střední Evropu.



Foto: Jiří Bohdal

Nejvzácnějším hmyzím obyvatelům je nenápadný brook *Combocerus glaber*. Předchozí nálezy pocházejí pouze z jižní Moravy.



Foto: Filip Trnka

Hbitým lovcem písčín je drobný pavouk skákavka písečná, která se u nás vyskytuje zřídkka, především na jižní Moravě.



Foto: Filip Trnka



Foto: Zbyněk Hradíček

Nenápadným pokladem suchých strání je vousatka prstnatá, šedavá tráva rostoucí v trsech.



Foto: Borek Michálek

Naprosto unikátní je výskyt vstavače vojenského. Malá Lipová je jedna ze tří lokalit v Olomouckém kraji, kde tato statná orchidej roste.

## Proč je pískovna ptačím parkem



Foto: Ludmila Křešková

Malá Lipová je oázu života v intenzivně obhospodařované krajině. Na dohled od ní je město Přerov, partner ptačího parku.



Foto: Josef Chytil

V pískovně Malá Lipová pořádáme exkurze a brigády, abychom zabránili zarůstání a zanášení odpady. Jedni z nejkrásnějších ptáků tu tak mají zajištěný domov.

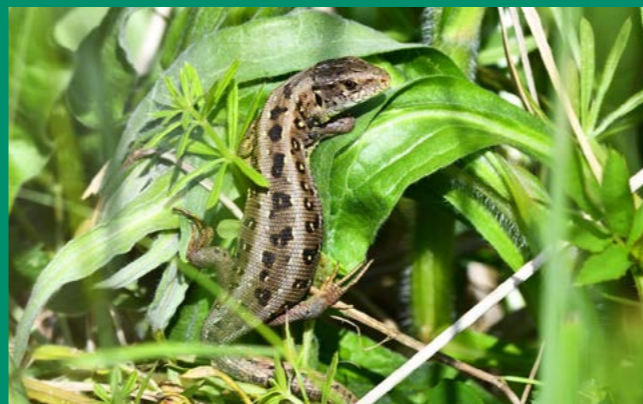


Foto: Zdeněk Vermouzek

Vyřezávání nadbytečných dřevin, které zakrývají hnízdní stěnu, pomáhá i světlo milné ještěrce obecné.

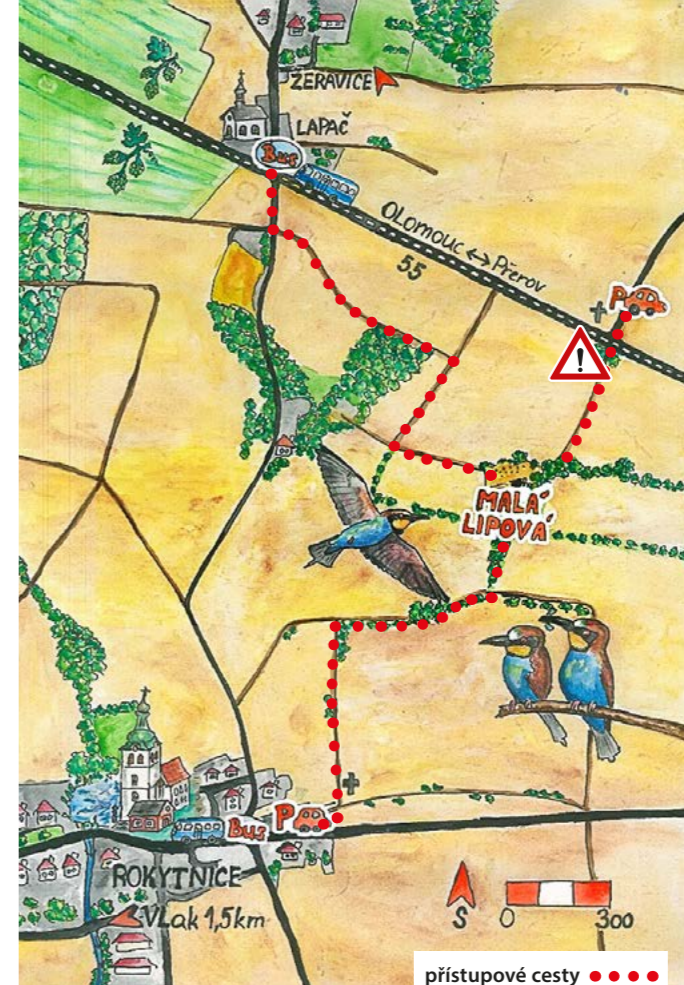


Foto: Aleš Toman



Potravou vlh je téměř výhradně hmyz, a to nejen vážky, ale i včely a vosy, které otlučkáním o větev zbavují žihadla.



Pro ptáky i pro lidi



### KONTAKT

Josef Chytil  
chytil@prerovmuzeum.cz  
724 947 544

- ptačí park Malá Lipová
- ostatní ptačí parky ČSO

### JAK DO PTAČÍHO PARKU

Hlavní (jižní) vstup do parku – 49°28'23.5"N, 17°24'22.4"E

Vlakem – Nejbližší vlaková zastávka je Rokytnice u Přerova. Odtud je to asi 3 km k jižnímu vstupu.

Autobusem – Nejbližší zastávka je Rokytnice Hliníky, odtud 1,2 km k jižnímu vstupu. Další zastávkou je Přerov Žeravice Lapač, odtud je to k pískovně asi 1,5 km.

Autem – Nejlépe ponechat v obci Rokytnice. Lze parkovat i na příjezdu na žeravickou skládku – odbočka ze silnice 55, opatrně ale při přechodu velmi frekventované silnice.

Ptačí park podporují:

Město Přerov



Obec Žeravice



a stovky dárců a dobrovolníků. **Děkujeme!**

Chcete podpořit ptačí park Malá Lipová nebo ostatní ptačí parky ČSO? Navštivte: [www.birdlife.cz/rezervace](http://www.birdlife.cz/rezervace)

© ČESKÁ SPOLEČNOST ORNITOLOGICKÁ, 2022. Fotografie: Jiří Bohdal, Zdeněk Cahlik (včetně vložené na titulní straně), Zbyněk Hradíček, Josef Chytil (včetně celostránkové a titulní), Tom Jeřábek, Ludmila Korešová, Luděk Klíž, Borek Michálek, Kateřina Sevcíková, Aleš Toman, Filip Trnka, Zdeněk Vermouzek. Mapa: Kateřina Sevcíková. Grafická úprava a sazba: Jiří Kaláček. Tisk: TRIFOX, s.r.o., Šumperk.



# Vlhoviště Malá Lipová, exotika mezi moravskými poli.



Foto: Luděk Klíž

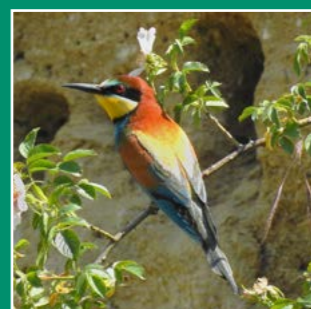


Foto: Aleš Toman



Foto: Zdeněk Čáhlík



Foto: Tom Jerábek

Ptačí park Malá Lipová se postupně stává ukázkovou rezervací pro vlhy pestré a další ptáky. Návštěvníci je budou moci sledovat z plánované pozorovatelný tak, aby je nerušili. Nezapomenutelný zážitek si odnesou nejen fotografové a široká veřejnost, ale i účastníci komentovaných prohlídek a školních exkurzí.

Více na: [www.birdlife.cz/rezervace](http://www.birdlife.cz/rezervace)

*Hnízdní kolonie vlh a břehulí pod ochranou  
České společnosti ornitologické.*

