

# Ukázky prvních návrhů projektů v krajině Nechanicka



# Obnovení meandrů Bystřice u Lubna

*\*MS Lověna Nechanice*



*„...Koryto řeky bylo v polovině 20. stol. vydlážděno a zbytečně napřímeno. Tak zasáhla do vodního režimu necitlivá nedávná minulost, jejímž důsledkem bylo později podstatné snížení hladiny spodní vody a její citelný nedostatek na celém území města.“*



*„Voda v Bystřici byla tak čirá, že ze břehu bylo možné rozpoznat, zda v sítích komor uvázl úlovek, pro který stojí za to se svléknout, vlézt do vody a opatrně ryby vytáhnout.“*



*Meandry řeky Orlice u Týniště*

# Revitalizace rybníka v Nechanicích (Komárov)

\* ČSO, město Nechanice, ZD Nechanice



## Návrh:

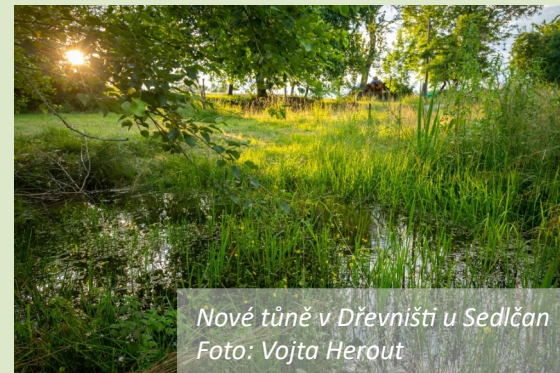
- revitalizace rybníka
- vytvoření přírodního koupaliště
- vybudování tůň



„...Komárov se pomalu ale jistě se mění na rekreační lokalitu. Jméno je s největší pravděpodobností odvozeno od velkého množství komárů, kteří představovali v tehdejší močálovité krajině pro obyvatele nemalou životní svízeľ.“



*Dolní Bradlo - rybník, tůně a mokřady  
Foto: Pavel Vacek / Mokřady z. s.*



*Nové tůně v Dřevništi u Sedlčan  
Foto: Vojta Herout*



*Přírodní koupaliště Žabáky u Železné Rudy*



*Nové tůně v Lišřanech*

# Obnova polní cesty z Nechanice na vojenský hřbitov (Tvrz)

\*Václav Pražák



*„U lávky přes řeku, kudy vedla lukami pěšina od Nechanic do Bažantnice, bývalo vyhlášené koupaliště hojně navštěvované dětmi a mládeží. Kousek dál po proudu bylo další koupání u splávku. Třetí koupaliště bylo v nádrži pod splavem.“*

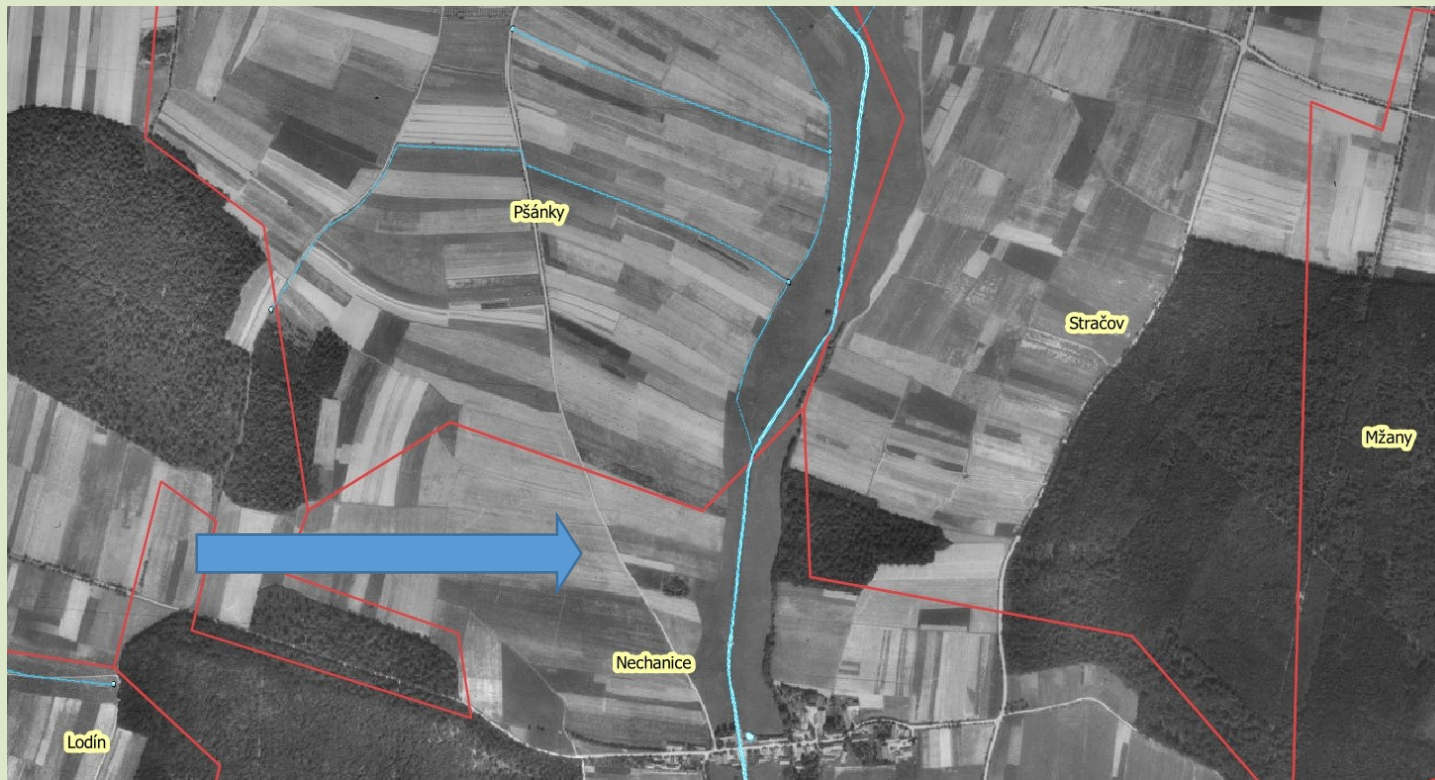


**Vetelská cesta u Žďáru nad Sázavou**  
**Foto: Městský úřad Žďár nad Sázavou**



# Obnova polní cesty z Pšánky do Nerošova

\* Obec Pšánky



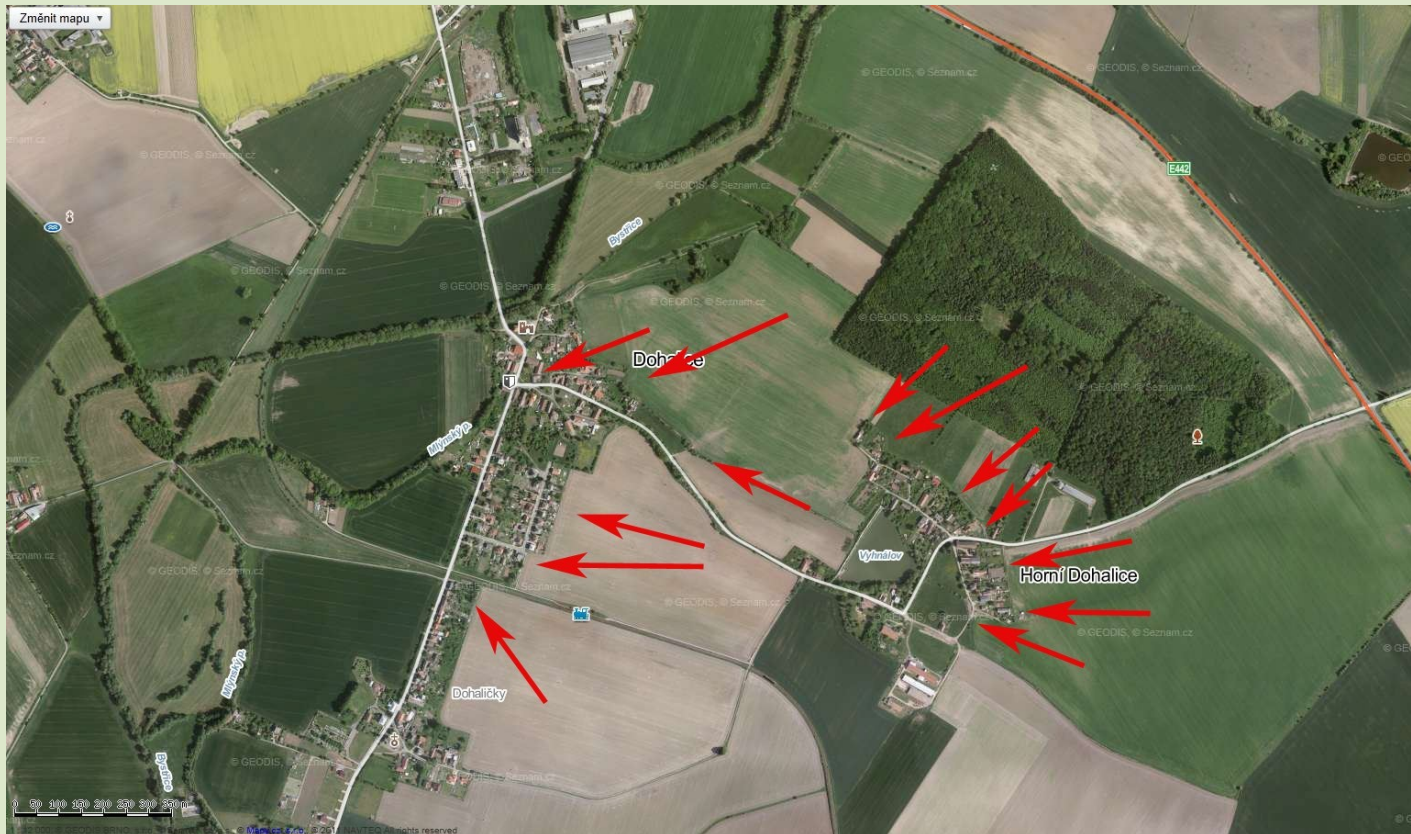
*„Polní krajina byla jednoznačně pestřejší a barevnější. Vedly jí pěšiny, které nabližovaly cestu.“*



*Foto: Václav Zámečník*

# Vybudování poldru v Dohalicích

\* *obec Dohalice*



## Návrh opatření:

Budování drobných hliněných valů kolem rodinných domů a zahrad.

Vytvoření terénní deprese / mokřadu, suchého poldru a tůňek = populárně naučná plocha.

Osázení valů drobnými křivkami, lavičky, chodníčky z haťí, altánek, mostky nad tůňemi, kamenná zídka pro plazy a obojživelníky a další doplňková opatření...

Cílem tohoto návrhu je spojit protipovodňovou ochranu se zvýšením diverzity prostředí, která vede ke zvýšení biodiverzity daného území a ke zvýšení biologické hodnoty této oblasti.

*„Vydatné podzimní deště každoročně řeku rozvodnily a ta se doširoka rozlila po okolních lukách.  
V zimě se tyto ledové pláně staly rájem bruslařů a hokejistů.“*



# Vytvoření krajinného prvku v poli ve Stěžerách



*„Ráz a charakter krajiny měnila postupně socializace zemědělství od poloviny 50. let, ale bohužel vůbec ne k lepšímu. Romantické úzké pásy polí dělené mezemi, které byly hnízdištěm koroptví a dalších živočichů, musely ustoupit sceleným lánům nutným k strojovému obdělávání jako nezbytná daň pokroku a úbytku pracovních sil na venkově.“*

# Revitalizace rybníku Homoláč , Lodín

\* obec Lodín

„Řeka byla zásobárnou vody pro četné rybníky, jejichž jména zanikla při postupném vysoušení a přeměně louky v orná pole. Zrušením většiny z nich se ztížil přirozený odtok vody a zvětšilo se záplavové území v celém Poříčí Bystřice.“



## Vybudování rybníku v Dolní Přímí



## Louka u Jehlice (Dolní Přím)





Václav Pražák

## **NECHANICE**

Obrázky z historie a života města



# Aktivity MS Lověna - Nechanice

