



Hospodaření v krajině jako podpůrné adaptační opatření ke klimatickým výzvám 1.11.2021



farma

JAKARTOVICE 96
747 53

JIŘÍ MICHALISKO

+420 731 062 876
michalisko.jiri@seznam.cz

ZEMĚLSKÁ ČINNOST A SLUŽBY V LESNICTVÍ A MYSLIVOSTI » ROSTLINNÁ VÝROBA » CHOV OVČÍ, KOZ, DANČÍ A MUFLOVNÍ ZVĚŘE



PRÁCE KTERÁ NIKDY NEKONČÍ



Zásady správného hospodaření



- Udržení vody v krajině a půdě
- Zbrzdit klimatické dopady
- Zachovat produkci bezpečných potravin
- Zachovat biodiverzitu
- Udržet pestrou krajinu
- Oživit pudní profil o humus – živá půda = produkční půda
- Zmenšení monokulturní plochy nově v ČR do 30ha
- Vrátit stromy do krajiny
- Zkrátit odtokové linie snížit dopady vodní a větrné eroze
- Hledanou cestu jsem našel v agrolesnictví





AGROLESNICTVÍ (ALS)

- Dříve byla krajina členitá a rozmanitá to bylo dáno způsobem hospodaření a držbou půdy malovlastníky
- Pozemky byli běžně lemovány stromy které identifikovaly hranice
- Následně přišla kolektivizace vyvlastnění a scelení parcel k zvýšení efektivity potravinové produkce
- *ALS jsou ucelené systémy pěstování dřevin v kombinaci s hospodářskou komoditou nebo chovem zvířat na stejné jednotce plochy*



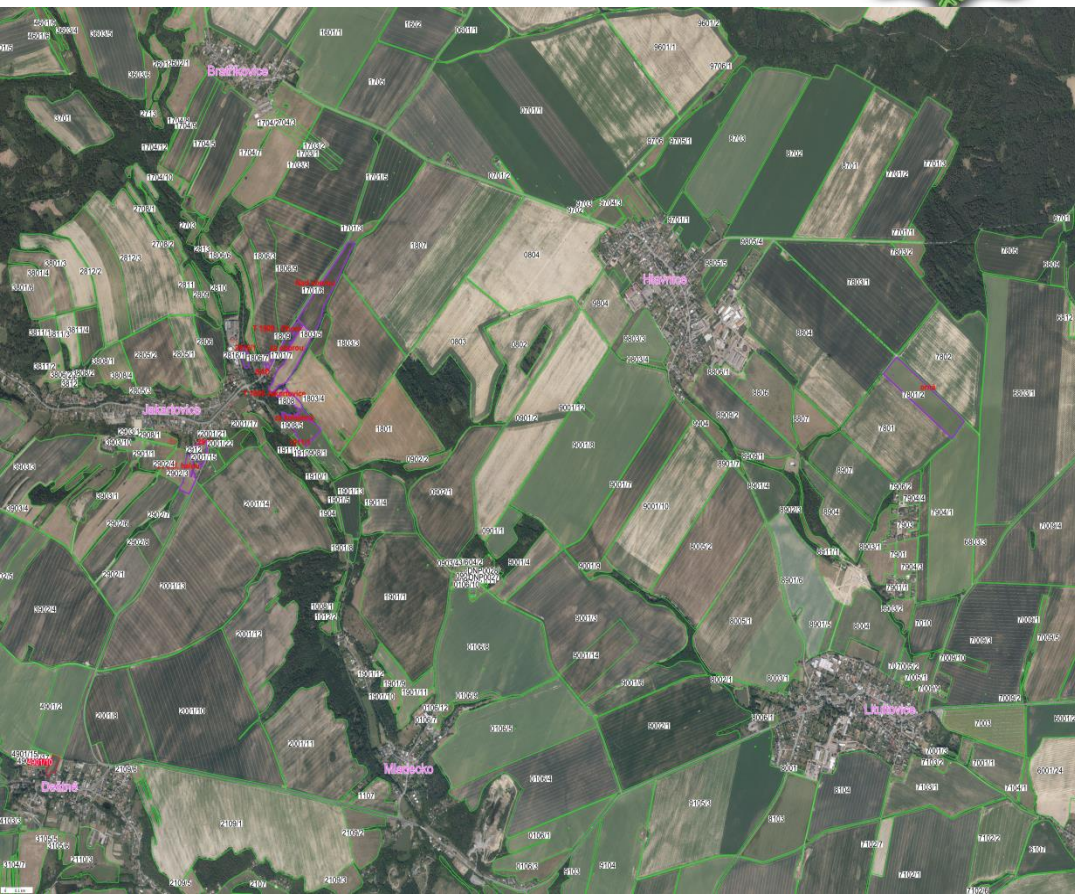
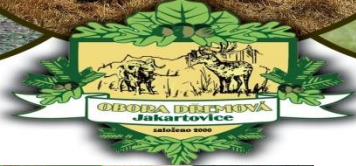
farma

JAKARTOVICE 96
747 53

JIŘÍ MICHALISKO

+420 731 062 876
michalisko.jiri@seznam.cz

ZEMĚLÉSKÁ ČINNOST A SLUŽBY V LESNICTVÍ A MYSLIVOSTI » ROSTLINNÁ VÝROBA » CHOV OVCÍ, KOZ, DANČÍ A MUFOVNÍ ZVĚŘE



- 4 katastry 42,1 ha
- Orná 21,3 ha
- TTP 20,45 ha
- VDJ 9,65 - 80 zvířat



Pohoda chovaných zvířat



Jak zpracuje energii ze slunce zalesněná versus nezalesněná krajina.



Zdroj: Rožnovský J., Litschmann T. (ed): Seminář Evaporace a evapotranspirace, Brno, 23. března 2005, ISBN 80-86690-24-5, 67 - 72



Rostlinná produkce



- Pestrý osevní postup
- Prevence škod zvěří
- Integrovaná ochrana
- Realizace koncovým spotřebitelům

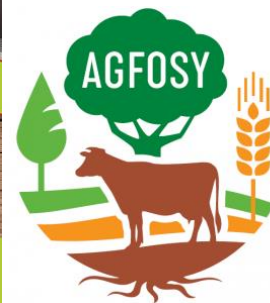


Realizační komodity v číslech



- Česnek výnosově cca 6t/ha
- Prodejní cena 80 – 150 Kč/kg
- Náklady - sadba 240tis/ha
- práce 38tis/ha- zpracování 50 tis
- Červená řepa 30-70t/ha
- Realizační cena 4-10tis Kč/t
- Náklady srovnatelné s cukrovkou
(prodej 650-800Kč/t)

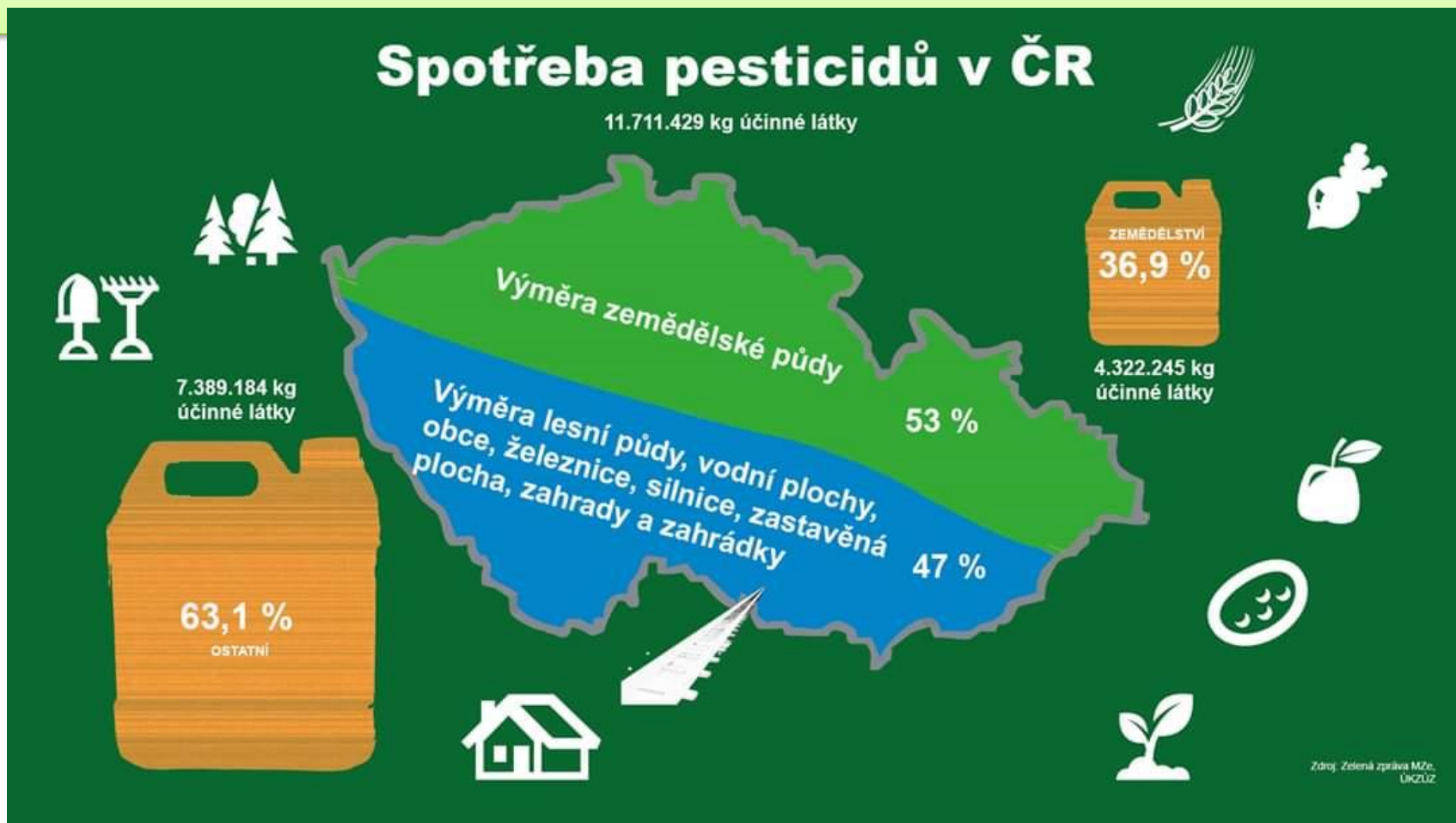
A photograph of a farm sign for Jiří Michalisko. The sign is green and white with a wooden background. It features the text 'NABÍDKA SEZONNÍCH FARMÁŘSKÝCH PRODUKTŮ' at the top, followed by 'BRAMBORY', 'ČOV muflonů, ovcí, koz a skotů', 'ČESNEK • MÁK červená řepa • kmín • pšenice ječmen • oves', and 'VČELÍ MED z polí a luk farmy'. At the bottom, it says 'farma JIŘÍ MICHALISKO' and 'JAKARTOVICE 96 t: 731 062 876 e: michalisko.jiri@seznam.cz f: farma michalisko'. There are also small circular images of farm products and a cow.



Biodiverzita



Ochrana a zdraví rostlin



- Hospodaření farmy v souvislostech ochrany rostlin a užití POR je důležité neopomenout, stejně jako ochrana proti spárkaté zvěři, zajícům a hrabošům.

ALS Agrolesnické systémy



Aktuální stav vyjednávání SZP 2021-27

Smysl podpory

Podmínky dotace

- STAV VYJEDNÁVÁNÍ SPOLEČNÉ ZEMĚDĚLSKÉ POLITIKY EU
- úroveň Nový balíček právních předpisů publikován v 6/ 2018
- intenzivní projednávání na PS Rady – svázáno i s vyjednáváním VFR (víceletý finanční rámec)
- Nutný čas na přípravu na národní úrovni cca 2 roky Přechodné období • 2021 • Návrh byl EK prezentován v listopadu 2019
Projednávání od 2018 – shoda na VFR předpoklad červen 2020 méně financí = lepší cílení na skutečné potřeby.
- Strategie připravená na vládu 9/2020 následně rozhovory s EK a Tripartitou EU

Stav vyjednávání SZP Evropská úroveň



- Nový balíček právních předpisů publikován v červnu 2018 - projednávání na PS Rady – svázáno i s vyjednáváním VFR
- Dosud není obecný přístup Rady • Interinstitucionální dohoda (EP, Rada, EK) - podzim 2020
- Nutný čas na přípravu na národní úrovni cca rok
- Přechodné období SZP • 2021 - 2022 • titul příznak ALS od 2023
- Návrh byl EK prezentován v listopadu 2019 Projednávání od 2018 – shoda na VFR červen 2020 do září 2020 MZe podá rámec na vládu ČR
- méně financí = lepší cílení na skutečné potřeby



SPECIFICKÝ CÍL D

Přispívat ke zmírňování změny klimatu a přizpůsobování se této změně jedním z nástrojů je **AGROLESNICTVÍ**

ZMÍRŇUJE DOPADY KLIMATICKÝCH ZMĚN

- NAPŘÍKLAD SEKVESTRAČÍ UHLÍKU • SNIŽUJE ODTOK NITRÁTŮ
- OCHLAZUJE KRAJINU • ZVYŠUJE RETENCI VODY V KRAJINĚ
- MINIMALIZUJE EROZI • ZLEPŠUJE KVALITU spodní VODY
- ZVYŠUJE BIODIVERZITU

• SMYSL PODPORY

Efektivní multifunkční využívání potenciálu méně produkčních zemědělských půd ve vazbě na přínos udržitelného hospodaření

DEFINOVANÁ PODPORA 2 typů AGROLESNICKÝCH SYSTÉMŮ (ALS)



- Silvoorebný „R,,
- kombinace rostlinné výroby s vysazením dřevin na jednom pozemku v řadách tak, aby mohla být půda obhospodařována zemědělskou technikou

- Silvopastevní „TTP,,
- travní porosty, na kterých se budou vysazovat dřeviny ve sponech umožňujících pojezd techniky a souběžnou pastvu hospodářských zvířat



VÝZVY V OBLASTI IMPLEMENTACE



- PS k opatření agrolesnictví: zástupci MZe, MŽP, UZEI, SZIF, ČZU, VUKOZ, ČSAL
- Cíl: příprava opatření pro další PO – nastavení: národní legislativy, podmínek, informačních systémů, administrace a kontrol
- Body k řešení: evidence agrolesnictví v LPIS vztah k zákonu o ZPF (vyjímání) seznam druhů dřevin (lesní, ovocné) stanovení min. a max. počtu dřevin/ha podmínky uspořádání dřevin v rámci dílu půdního bloku – vnitřní, liniová, vzdálenosti. definice vhodných zemědělských postupů evidence po skončení 5ti letého závazku na zavedení systému úkony pro výpočet platby potenciální rozsah, opatření dotazník pro potenciální žadatele zajištění kontrolovatelnosti





NAVRHOVANÉ PODMÍNKY PRO DOTACE

- Společné:
 - předpokladem je 5letý závazek
 - minimální výměra ALS 1 ha
 - více než 50% lesních dřevin, žádný z použitých druhů dřevin nesmí být ve výsadbě zastoupen více než 40%
 - počet stromů ve výsadbě 80 - 100 na 1 ha, lesní dřeviny (vysazované jako odrostky 121 – 205 cm) doplněné ovocnými stromy (vysazované jako ovocné vysokokmeny nad 170 cm)
 - na konci závazku 80% životaschopných jedinců dřevin
- Specifické :
 - Silvoorebný
 - liniová výsadba minimálně 6 metrů od okraje DPB
 - šířka pásu dřevin 1 – 5 m
 - rozmezí pásů dřevin 10 – 40 m
 - spon 3 – 10 m
 - pěstování plodin mezi pásy dřevin
 - Silvopastevní
 - roztroušená nebo liniová výsadba
 - skupina dřevin pouze v případě, že nebude tvořit více jak 20 jedinců dřevin nebo pokrývat více jak 400 m² souvislé plochy
 - údržba TP – sečení plochy, pastva

Obsah podpory PRV



- V prvním roce závazku – při výsadbě
- Materiál: cena za stromy , materiál pro kotvení pro ochranu kmene , mulč , voda pro zálivku , přesun hmot při sadovnických a krajinářských úpravách
- Úkony: příprava půdy , výsadba stromů , mulčování , zajištění a ochrana dřevin , zálivka
- Ve 2. až 5.roce závazku – péče o ALS
- Materiál: Voda (zálivka)
- Úkony: operace spojené s dovozem vody a zálivkou , práce spojené s ochrannou vysazených dřevin , kontrolou kotvení individuální ochrany dřevin a opravy a údržba , řez dřevin



Nové strategie EK



Strategie F2F od zemědělce ke spotřebiteli Strategie pro biologickou rozmanitost

- Přispívají k ambiciózním cílům EK
- Představeny v návaznosti na evropskou zelenou dohodu zveřejněny EK 20.5.2020
- Cíle obsažené ve strategiích vztaženy k roku 2030
- Jedná se o cíle na úrovni EU (otázkou vztažení na jednotlivé členské státy)



Vztah zemědělce k půdě a krajině

- Aleje kolem půdních bloků



Proč se k půdě chovat obezřetně

Zábor půdy v ČR

1991 – 1996	7664 ha	4,2 ha/den
2001 – 2011	43 446 ha	11,9 ha/den
2012	4 778 ha	13,1 ha/den
2013		14,0 ha/den
2014 -2015		15,0 ha/den

Příčiny záboru půdy

- 15,0% - obytné domy
- 23,7% - průmyslové objekty
- 25,5% - těžba
- 11,8% - dopravní a inženýrské sítě

Source : MŽP ČR

Půda a krajina – perspektivy?

Otázka regulačních nástrojů
(legislativní opatření)

Nutnost propagace a vzdělávání (od
útlého věku)

Rozvoj pokročilých technologií, GPS
systémy, přesné zemědělství

Otázka přístupu k půdě a krajině – je
nutné začít u sebe



Rozmístění osevních ploch s dispozicí ALS



Sedlák patří na pole a ke svým zvířatům,
tak všem děkuji za pozornost,
budu se těšit někdy u nás na farmě 😊

